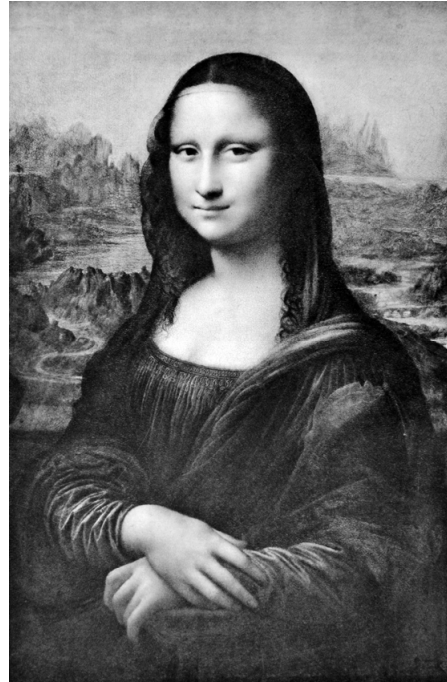


Pourquoi la Joconde n'a-t-elle pas de sourcils ?

La Joconde est une œuvre très célèbre du 16ème siècle, peinte par Léonard de Vinci. Nombreux sont ceux à se presser devant elle pour la contempler au musée du Louvre. Son léger sourire a soulevé de multiples questions. Mais intéressons-nous de plus près à son front. N'avez-vous jamais rien remarqué d'étrange à son sujet ? Pourquoi la Joconde n'a-t-elle pas de sourcils ? C'est tout de même assez surprenant !



Pendant longtemps, lorsque l'on demandait pourquoi la Joconde n'a pas de sourcils, les experts répondaient que cela correspondait à la mode de l'époque. À la Renaissance, il était chic pour les femmes d'avoir un haut front. Pour suivre cette étrange tendance, elles n'hésitaient pas à s'arracher les cils, sourcils et quelques touffes de cheveux. Lisa Gherardini, la femme qui est représentée sur le tableau, aurait donc fait de même, afin de correspondre à la mode de l'époque. Cette théorie a subsisté pendant très longtemps, mais elle a été finalement réfutée en 2007 par Pascal Cotte, directeur technique de la société parisienne Lumière Technology. Il a numérisé l'œuvre grâce à un appareil photo ultraperfectionné. Il a ainsi pu redonner vie aux couleurs initiales de la peinture. Et là, surprise, les sourcils sont apparus ! La réponse à la question « Pourquoi la Joconde n'a-t-elle pas de sourcils ? » est donc très simple : ils ont été effacés par le temps !

d'après www.pourquois.com

Tekst 3 Pourquoi la Joconde n'a-t-elle pas de sourcils ?

- De vrouw op het schilderij « La Joconde » heeft geen wenkbrauwen.
- 1p 5 Welke verklaring daarvoor heeft lang stand gehouden?
- 1p 6 Wat is de **echte** verklaring voor het feit dat « La Joconde » geen wenkbrauwen heeft?

Bronvermelding

Een opsomming van de in dit examen gebruikte bronnen, zoals teksten en afbeeldingen, is te vinden in het bij dit examen behorende correctievoorschrift, dat na afloop van het examen wordt gepubliceerd.